

Super Reporter

Generador de informes y analista de operaciones de varios media players.

Super Reporter es un software profesional que ayuda a los administradores a generar informes del status del sistema de cartelería digital.

Super Reporter, diseñador para colaborar con los SMP Media Players de Cayin, es una herramienta basada en Windows. Ayuda a los administradores a recopilar y grabar los logs y además ayuda al análisis estadístico avanzado y generar informes de confianza tanto para aspectos de facturación como para el control de contenido.



Características

◆ Gestión por proyecto

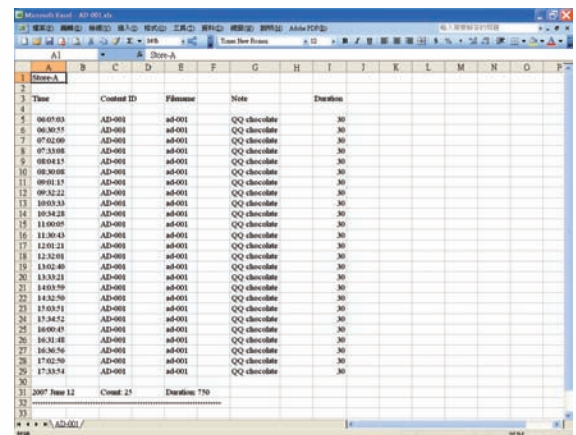
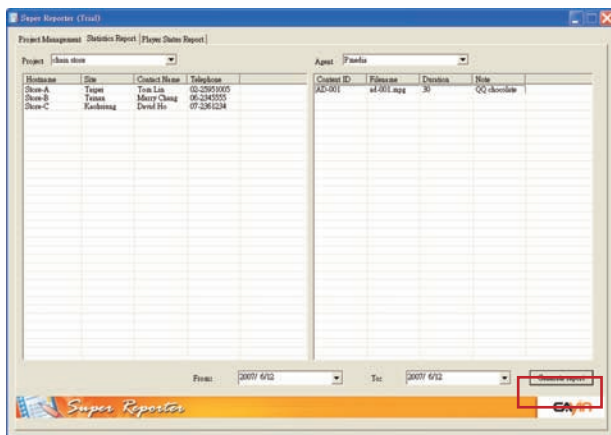
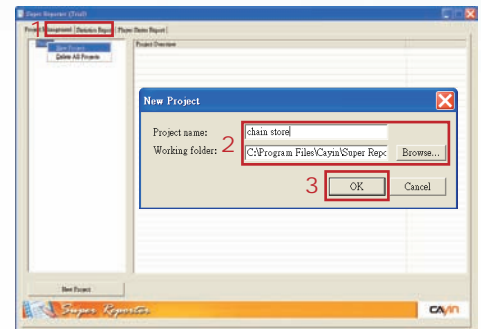
Permite gestionar reproductores y generar informes por proyecto. También se puede utilizar esa función para gestionar los reproductores en diferentes grupos basados en zonas geográficas, clientes, contenidos, modelos de negocio...

◆ Editar el perfil del reproductor y la lista de reproducción

Se puede editar el perfil del reproductor y la lista de reproducción manualmente por proyecto con el Super Reporter. Para ganar tiempo se puede escoger importar los perfiles del reproductor que son exportados desde el software Super Monitor* de Cayin.

◆ Generación de informes de estadísticas

Se pueden generar listados y estadísticas detallados por proyecto de forma fácil e intuitiva. Tras memorizar el periodo de tiempo que se desea analizar se puede escoger los informes específicos por reproductor o por contenido o generar un informe para todos los reproductores y los archivos de contenido. En el informe de estadísticas se puede ver detalladamente estadísticas por día y reproductor. Se puede ver la duración y cuantas veces cada fichero ha sido reproducido.



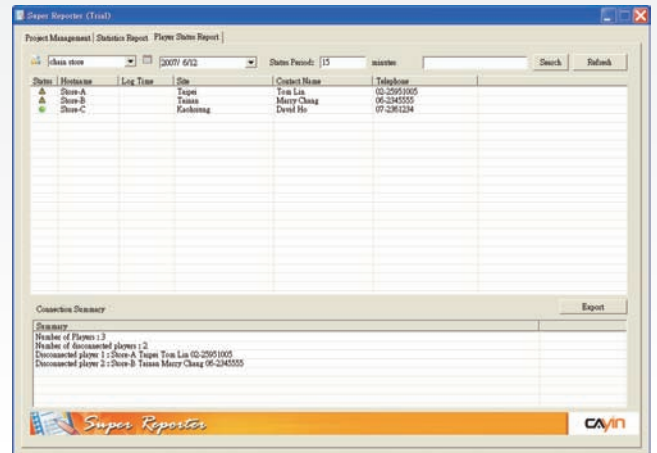
* El Super Monitor es un software profesional para gestionar una red de Señalización Digital Dinámica con equipos Cayin.

◇ Generar informes del status del reproductor

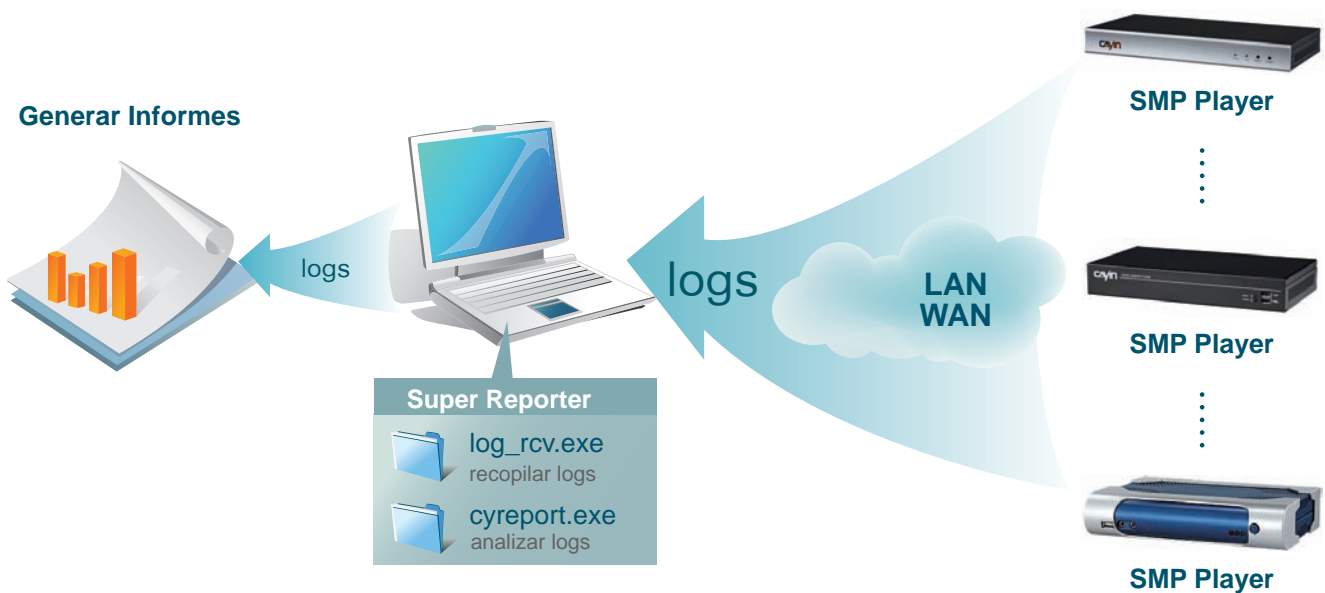
Super Reporter puede monitorizar el status de los reproductores gracias a la recepción de los logs y puede mostrar la conexión de status de cada reproductor por proyecto y fecha específica. Si el Super Reporter no puede recibir los logs de los reproductores, se mostrará una señal de aviso en el reproductor y de esta manera los administradores pueden identificar y resolver el problema.

◇ Generar informes automáticamente de forma periódica

Super Reporter, con un lote de archivos y tareas de Windows Scheduled incorporadas, puede generar y enviar automáticamente informes diarios o semanales. Por ejemplo, se pueden generar informes por proyecto y enviarlo al departamento de marketing por mail y con copia al PC del administrador cada primero de mes.



Diagrama



Requisitos del sistema

Sistema Operativo	Windows® XP Home/Professional
Resol. pantalla	1024 x 768 o más
Procesador	Intel® Pentium® III 866 MHz, AMD Athlon™ 1.0 GHz, o más
Memoria	Mínimo 256MB, se recomienda 512MB o más
Disco duro	10MB para programas y configuraciones, 20GB para el almacenaje de logs recopilados.

Las especificaciones pueden cambiar sin previo aviso.