

## Soportes de pared para proyectores de corta distancia

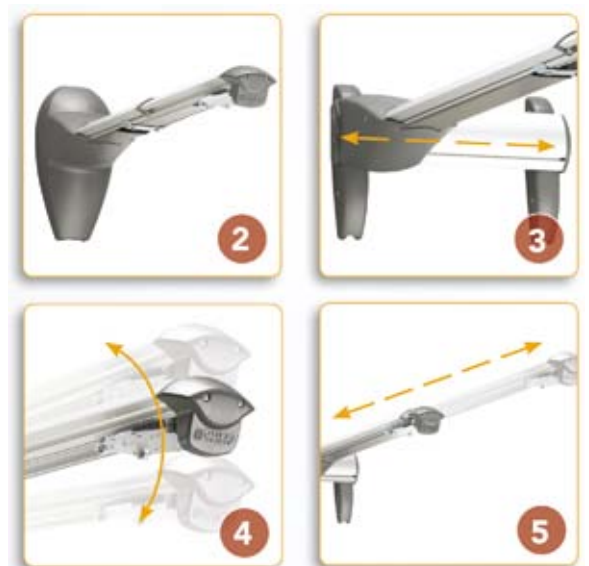
Nuestra amplia gama de soportes de pared universales para proyectores de corto alcance proporcionan una flexibilidad, precisión y robustez inigualables. Garantizan instalaciones rápidas, seguras y con una precisa alineación.



Modelo: WM230S  
Ref.: PCHF0106

### Características

- 1 Soporte universal.** Compatible con los anclajes de la serie RPA y RPA Elite.
- 2 Instalación y desinstalación rápida.** Opción de un anclaje a pared (serie WM100S) o dos anclajes a pared (serie WM200S).
- 3 Oscilación lateral.** Desplazamientos de 330 mm en los modelos de doble anclaje a pared.
- 4 Precisión de altura y de nivelación.** Permite microajustes de nivelación de  $\pm 3^\circ$ .
- 5 Opciones de extensión variables.** Distintas opciones de extensión telescópica según modelo de soporte.
- 6 Gestión de cableado integrado.** Sistema de cableado protegido, que oculta los cables, para una instalación limpia.
- 7 Máxima seguridad.** Distintos niveles de seguridad, incluyendo en todos los modelos el sistema de bloqueo All-points™.



Modelo: WM230S  
Ref.: PCHF0106



Modelo: WM130S  
Ref.: PCHF0105

Modelo	Anclaje a pared	Extensión	Balaceo	Desplazamiento lateral	Capacidad	Color
WM210S	Doble	0 - 457 mm	$\pm 3^\circ$	330 mm	22,7 kg	Plateado
WM110S	Único	0 - 457 mm	$\pm 3^\circ$	-	22,7 kg	Plateado
WM220S	Doble	457 - 762 mm	$\pm 3^\circ$	330 mm	11,3 kg	Plateado
WM120S	Único	457 - 762 cm	$\pm 3^\circ$	-	11,3 kg	Plateado
WM230S	Doble	76,2 - 137,2 cm	$\pm 3^\circ$	330 mm	11,3 kg	Plateado
WM130S	Único	76,2 - 137,2 cm	$\pm 3^\circ$	-	11,3 kg	Plateado